



Standard-Programm – High Performance Holder

HPH 3° MULTI

HPH – Die Hydro-Dehnspannte für besondere Ansprüche!

VORTEIL NR. 1

Schlanke 3° Kontur wie bisher bei Schrumpfaufnahmen

3°



Hohe Drehmomentübertragung

VORTEIL NR. 2

Temperaturbeständigkeit bis 120°C



Unsere Argumente machen den Unterschied!
Minimale Störkontur, hohe Präzision, exzellente Oberflächen, für den Formen- und Werkzeugbau

chnik



VORTEIL NR. 3

Lange
Standzeiten

Optimaler
Rundlauf
 $\leq 3 \mu\text{m}$



VORTEIL NR. 4

Sehr gute Schwingungs-
dämpfung

Einfaches und schnelles
Spannen



VORTEIL NR. 5

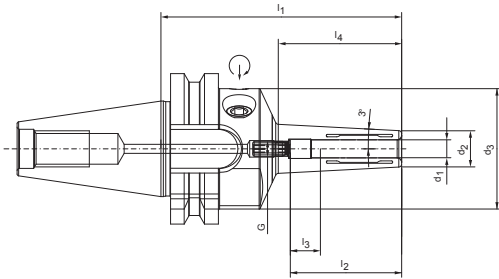
Maximale Flexibilität
durch Verwendung von
Reduzierhülsen



HPH - High Performance Holder HPH 3° MULTI

ISO 7388-1,

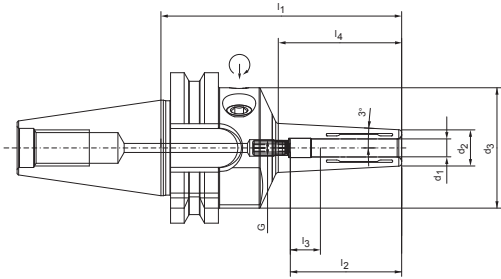
(ehem. DIN 69871-AD/B), schlanke Ausführung, 3°, Form AD



Nenngröße SK	Baumaße							G	sw	Gewicht [kg]	Bestell-Bezeichnung	Bestell-Nr.
	d_1	d_2	d_3	l_1	l_2	l_3	l_4					
30	3	9	40	80	28	16	40	M2,5	1,3	0,6	15.404.30.03.Z/80	30816303
30	4	10	40	80	28	12	40	M2,5	1,3	0,6	15.404.30.04.Z/80	30816304
30	5	11	40	80	28	8	41	M2,5	1,3	0,6	15.404.30.05.Z/80	30816305
30	6	12	40	80	37	10	41	M5	2,5	0,6	15.404.30.06.Z/80	30816307
30	8	14	40	80	37	10	41	M6	3	0,6	15.404.30.08.Z/80	30816308
30	10	16	40	80	41	10	42	M8x1	3	0,6	15.404.30.10.Z/80	30816311
30	12	18	40	80	46	10	42	M8x1	3	0,6	15.404.30.12.Z/80	30816312

HPH - High Performance Holder HPH 3° MULTI ISO 7388-1,

(ehem. DIN 69871-AD/B), schlanke Ausführung, 3°, Form AD



**Erhältlich ab
3. Quartal 2018**

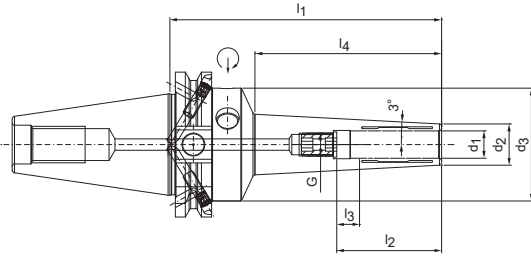


Nenngröße SK	Baumaße							G	sw	Gewicht [kg]	Bestell-Bezeichnung	Bestell-Nr.
	d ₁	d ₂	d ₃	l ₁	l ₂	l ₃	l ₄					
40	3	9	49,5	80	28	16	40	M2,5	1,3	1,1	15.404.40.03.Z/80	30962184
40	4	10	49,5	80	28	12	40	M2,5	1,3	1,1	15.404.40.04.Z/80	30962185
40	5	11	49,5	80	28	8	40	M2,5	1,3	1,1	15.404.40.05.Z/80	30962188
40	6	12	49,5	80	37	10	40	M5	2,5	1,1	15.404.40.06.Z/80	30962213
40	8	14	49,5	80	37	10	40	M6	3	1,1	15.404.40.08.Z/80	30962214
40	10	16	49,5	80	41	10	41	M8x1	3	1,1	15.404.40.10.Z/80	30962216
40	12	18	49,5	80	46	10	42	M10x1	5	1,1	15.404.40.12.Z/80	30962217
40	14	22	49,5	80	46	10	42	M10x1	5	1,1	15.404.40.14.Z/80	30962243
40	16	24	49,5	80	49	10	40	M12x1	5	1,1	15.404.40.16.Z/80	30962244
40	18	26	49,5	80	49	10	40	M12x1	5	1,1	15.404.40.18.Z/80	30962245
40	20	28	49,5	85	51	10	45	M16x1	5	1,2	15.404.40.20.Z/85	30962246

HPH - High Performance Holder HPH 3° MULTI

ISO 7388-1

(ehem. DIN 69871-AD/B), schlanke Ausführung, 3°, Form AD/AF



Nenngröße SK	Baumaße							G	sw	Gewicht [kg]	Bestell-Bezeichnung	Bestell-Nr.
	d ₁	d ₂	d ₃	l ₁	l ₂	l ₃	l ₄					
40	3	9	49,5	120	28	16	80	M2,5	1,3	1,1	15.404.40.03.Z/120	30777071
40	3	13	49,5	160	28	16	117	M2,5	1,3	1,5	15.404.40.03.Z/160	30857255
40	3	13	49,5	200	28	16	158	M2,5	1,3	1,8	15.404.40.03.Z/200	30857353
40	4	10	49,5	120	28	12	80	M2,5	1,3	1,2	15.404.40.04.Z/120	30777072
40	4	14	49,5	160	28	12	117	M2,5	1,3	1,6	15.404.40.04.Z/160	30857256
40	4	14	49,5	200	28	12	158	M2,5	1,3	1,9	15.404.40.04.Z/200	30857355
40	5	11	49,5	120	28	8	80	M2,5	1,3	1,2	15.404.40.05.Z/120	30777073
40	5	15	49,5	160	28	8	117	M2,5	1,3	1,6	15.404.40.05.Z/160	30857257
40	5	15	49,5	200	28	8	158	M2,5	1,3	1,9	15.404.40.05.Z/200	30857358
40	6	12	49,5	120	37	10	80	M5	2,5	1,2	15.404.40.06.Z/120	30655468
40	6	16	49,5	160	37	10	119	M5	2,5	1,6	15.404.40.06.Z/160	30816618
40	6	16	49,5	200	37	10	160	M5	2,5	1,9	15.404.40.06.Z/200	30816625
40	8	14	49,5	120	37	10	80	M6	3	1,2	15.404.40.08.Z/120	30655469
40	8	18	49,5	160	37	10	119	M6	3	1,6	15.404.40.08.Z/160	30816619
40	8	18	49,5	200	37	10	160	M6	3	2,0	15.404.40.08.Z/200	30816626
40	10	16	49,5	120	41	10	81	M8x1	3	1,2	15.404.40.10.Z/120	30655470
40	10	20	49,5	160	41	10	121	M8x1	3	1,7	15.404.40.10.Z/160	30816621
40	10	20	49,5	200	41	10	162	M8x1	3	2,0	15.404.40.10.Z/200	30816628
40	12	18	49,5	120	46	10	82	M10x1	5	1,2	15.404.40.12.Z/120	30655471
40	12	22	49,5	160	46	10	122	M10x1	5	1,8	15.404.40.12.Z/160	30816624
40	12	22	49,5	200	46	10	163	M10x1	5	2,2	15.404.40.12.Z/200	30816629
40	14	22	49,5	120	46	10	79	M10x1	5	1,3	15.404.40.14.Z/120	30782464
40	14	26	49,5	160	46	10	121	M10x1	5	2	15.404.40.14.Z/160	30857258
40	14	26	49,5	200	46	10	162	M10x1	5	2,5	15.404.40.14.Z/200	30857360
40	16	24	49,5	120	49	10	79	M12x1	5	1,3	15.404.40.16.Z/120	30782465
40	16	28	49,5	160	49	10	121	M12x1	5	2,1	15.404.40.16.Z/160	30857260
40	16	28	49,5	200	49	10	162	M12x1	5	2,5	15.404.40.16.Z/200	30857362
40	18	26	49,5	120	49	10	80	M12x1	5	1,4	15.404.40.18.Z/120	30782467
40	18	30	49,5	160	49	10	122	M12x1	5	2,1	15.404.40.18.Z/160	30857261
40	18	30	49,5	200	49	10	163	M12x1	5	2,6	15.404.40.18.Z/200	30857365
40	20	28	49,5	120	51	10	80	M16x1	5	1,4	15.404.40.20.Z/120	30782468
40	20	32	49,5	160	51	10	122	M16x1	5	2,2	15.404.40.20.Z/160	30857263
40	20	32	49,5	200	51	10	163	M16x1	5	2,6	15.404.40.20.Z/200	30857366

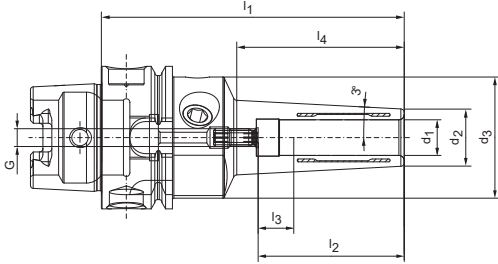
Alle Maßangaben in mm.

Grundeinstellung Form AD. Falls Form AF (ehem. B) gewünscht, bitte bei Bestellung angeben.

HPH - High Performance Holder HPH 3° MULTI

DIN 69893-1

Schlanke Ausführung, 3°

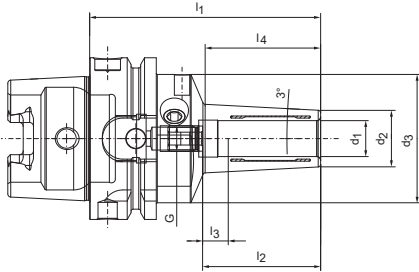


Nenngröße HSK-A	Baumaße							G	sw	Gewicht [kg]	Bestell-Bezeichnung	Bestell-Nr.
	d_1	d_2	d_3	l_1	l_2	l_3	l_4					
40	3	9	34	85	28	16	45	M2,5	1,3	0,3	16.404.40.03.Z/85	30817224
40	4	10	34	85	28	12	45	M2,5	1,3	0,3	16.404.40.04.Z/85	30817227
40	5	11	34	85	28	8	45	M2,5	1,3	0,3	16.404.40.05.Z/85	30817230
40	6	12	34	85	37	10	46	M5	2,5	0,3	16.404.40.06.Z/85	30817232
40	8	14	34	85	37	10	46	M6	3	0,4	16.404.40.08.Z/85	30817236
40	10	16	34	85	41	10	47	M5	2,5	0,4	16.404.40.10.Z/85	30817238
40	12	18	34	85	46	10	47	M5	2,5	0,4	16.404.40.12.Z/85	30817242

HPH - High Performance Holder HPH 3° MULTI

DIN 69893-1

Schlanke Ausführung, 3°



**Erhältlich ab
3. Quartal 2018**

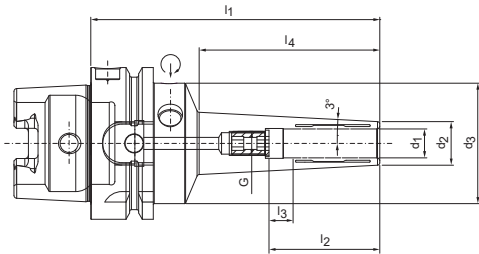


Nenngröße HSK-A	Baumaße							G	sw	Gewicht [kg]	Bestell-Bezeichnung	Bestell-Nr.
	d ₁	d ₂	d ₃	l ₁	l ₂	l ₃	l ₄					
63	3	9	50	80	28	16	33	M2,5	1,3	0,9	16.404.63.03.Z/80	30962065
63	4	10	50	80	28	12	33	M2,5	1,3	0,9	16.404.63.04.Z/80	30962067
63	5	11	50	80	28	8	33	M2,5	1,3	0,9	16.404.63.05.Z/80	30962068
63	6	12	50	80	37	10	34	M5	2,5	0,9	16.404.63.06.Z/80	30962069
63	8	14	50	80	37	10	34	M6	3	0,9	16.404.63.08.Z/80	30962072
63	10	16	50	85	41	10	39	M8x1	3	0,9	16.404.63.10.Z/85	30962074
63	12	18	50	90	46	10	45	M10x1	5	0,9	16.404.63.12.Z/90	30962077
63	14	22	50	90	46	10	45	M10x1	5	1,0	16.404.63.14.Z/90	30962078
63	16	24	50	95	49	10	47	M12x1	5	1,0	16.404.63.16.Z/95	30962080
63	18	26	50	95	49	10	47	M12x1	5	1,0	16.404.63.18.Z/95	30962083
63	20	28	50	100	51	10	52	M16x1	5	1,1	16.404.63.20.Z/100	30962087

HPH - High Performance Holder HPH 3° MULTI

DIN 69893-1

Schlanke Ausführung, 3°

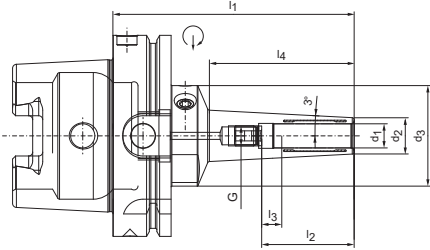


Nenngröße HSK-A	Baumaße							G	sw	Gewicht [kg]	Bestell-Bezeichnung	Bestell-Nr.
	d ₁	d ₂	d ₃	l ₁	l ₂	l ₃	l ₄					
63	3	9	50	120	28	16	73	M2,5	1,3	1	16.404.63.03.Z/120	30727351
63	3	13	50	160	28	16	110	M2,5	1,3	1,3	16.404.63.03.Z/160	30857133
63	3	13	50	200	28	16	151	M2,5	1,3	1,6	16.404.63.03.Z/200	30857148
63	4	10	50	120	28	12	73	M2,5	1,3	1	16.404.63.04.Z/120	30727356
63	4	14	50	160	28	12	110	M2,5	1,3	1,3	16.404.63.04.Z/160	30857138
63	4	14	50	200	28	12	151	M2,5	1,3	1,6	16.404.63.04.Z/200	30857151
63	5	11	50	120	28	8	73	M2,5	1,3	1	16.404.63.05.Z/120	30727359
63	5	15	50	160	28	8	110	M2,5	1,3	1,4	16.404.63.05.Z/160	30857140
63	5	15	50	200	28	8	151	M2,5	1,3	1,7	16.404.63.05.Z/200	30857152
63	6	12	50	120	37	10	74	M5	2,5	1	16.404.63.06.Z/120	30655463
63	6	16	50	160	37	10	111	M5	2,5	1,4	16.404.63.06.Z/160	30727381
63	6	16	50	200	37	10	152	M5	2,5	1,7	16.404.63.06.Z/200	30720821
63	7	13	50	120	37	10	74	M5	2,5	1,0	16.404.63.07.Z/120	30856764
63	8	14	50	120	37	10	74	M6	3	1	16.404.63.08.Z/120	30655465
63	8	18	50	160	37	10	111	M6	3	1,4	16.404.63.08.Z/160	30727383
63	8	18	50	200	37	10	152	M6	3	1,8	16.404.63.08.Z/200	30720823
63	9	15	50	120	37	10	74	M6	3	1,0	16.404.63.09.Z/120	30856766
63	10	16	50	120	41	10	74	M8x1	3	1	16.404.63.10.Z/120	30655466
63	10	20	50	160	41	10	113	M8x1	3	1,5	16.404.63.10.Z/160	30727385
63	10	20	50	200	41	10	154	M8x1	3	1,8	16.404.63.10.Z/200	30720824
63	11	17	50	120	41	10	74	M8x1	3	1,0	16.404.63.11.Z/120	30856768
63	12	18	50	120	46	10	75	M10x1	5	1	16.404.63.12.Z/120	30655467
63	12	22	50	160	46	10	113	M10x1	5	1,5	16.404.63.12.Z/160	30727390
63	12	22	50	200	46	10	154	M10x1	5	1,9	16.404.63.12.Z/200	30720825
63	13	20	50	120	46	10	75	M10x1	5	1,1	16.404.63.13.Z/120	30856770
63	14	22	50	120	46	10	71	M10x1	5	1,1	16.404.63.14.Z/120	30782387
63	14	26	50	160	46	10	113	M10x1	5	1,7	16.404.63.14.Z/160	30857142
63	14	26	50	200	46	10	154	M10x1	5	2,2	16.404.63.14.Z/200	30857153
63	16	24	50	120	49	10	71	M12x1	5	1,2	16.404.63.16.Z/120	30696274
63	16	28	50	160	49	10	113	M12x1	5	1,8	16.404.63.16.Z/160	30857145
63	16	28	50	200	49	10	154	M12x1	5	2,3	16.404.63.16.Z/200	30857156
63	18	26	50	120	49	10	72	M12x1	5	1,2	16.404.63.18.Z/120	30696276
63	18	30	50	160	49	10	115	M12x1	5	1,8	16.404.63.18.Z/160	30857146
63	18	30	50	200	49	10	156	M12x1	5	2,4	16.404.63.18.Z/200	30857157
63	20	28	50	120	51	10	72	M16x1	5	1,2	16.404.63.20.Z/120	30696278
63	20	32	50	160	51	10	115	M16x1	5	1,9	16.404.63.20.Z/160	30857147
63	20	32	50	200	51	10	156	M16x1	5	2,4	16.404.63.20.Z/200	30857159

HPH - High Performance Holder HPH 3° MULTI

DIN 69893-1

Schlanke Ausführung, 3°



**Erhältlich ab
3. Quartal 2018**

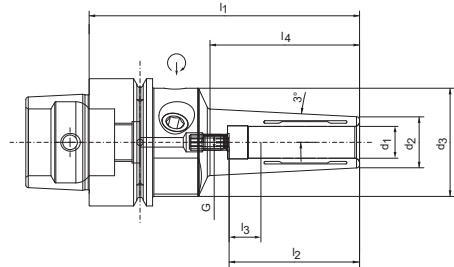


Nenngröße HSK-A	Baumaße							G	sw	Gewicht [kg]	Bestell-Bezeichnung	Bestell-Nr.
	d ₁	d ₂	d ₃	l ₁	l ₂	l ₃	l ₄					
100	3	9	50	120	28	16	70	M2,5	1,3	2,3	16.404.100.03.Z/120	30856775
100	4	10	50	120	28	12	70	M2,5	1,3	2,3	16.404.100.04.Z/120	30845043
100	5	11	50	120	28	8	70	M2,5	1,3	2,3	16.404.100.05.Z/120	30856776
100	6	12	50	120	37	10	70	M5	2,5	2,3	16.404.100.06.Z/120	30856777
100	7	13	50	120	37	10	70	M5	2,5	2,3	16.404.100.07.Z/120	30856778
100	8	14	50	120	37	10	71	M6	3	2,3	16.404.100.08.Z/120	30856779
100	9	15	50	120	37	10	71	M6	3	2,4	16.404.100.09.Z/120	30856780
100	10	16	50	120	41	10	71	M8x1	3	2,4	16.404.100.10.Z/120	30856781
100	11	17	50	120	41	10	71	M8x1	3	2,4	16.404.100.11.Z/120	30856782
100	12	18	50	120	46	10	72	M10x1	5	2,4	16.404.100.12.Z/120	30856783
100	13	20	50	120	46	10	72	M10x1	5	2,4	16.404.100.13.Z/120	30856784
100	14	22	50	120	46	10	68	M10x1	5	2,5	16.404.100.14.Z/120	30856785
100	16	24	50	120	49	10	68	M12x1	5	2,5	16.404.100.16.Z/120	30856786
100	18	26	50	120	49	10	69	M12x1	5	2,5	16.404.100.18.Z/120	30856787
100	20	28	50	120	51	10	69	M16x1	5	2,5	16.404.100.20.Z/120	30845056

HPH - High Performance Holder HPH 3° MULTI

DIN 69893-5

Schlanke Ausführung, 3°

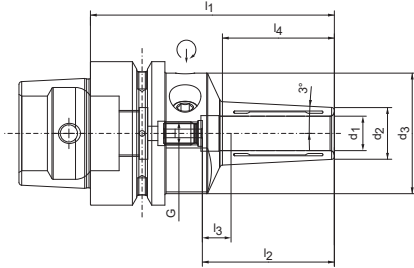


Nenngröße HSK-E	Baumaße							G	sw	Gewicht [kg]	Bestell-Bezeichnung	Bestell-Nr.
	d_1	d_2	d_3	l_1	l_2	l_3	l_4					
40	3	9	34	85	28	16	45	M2,5	1,3	0,3	18.404.40.03.Z/85	30817154
40	4	10	34	85	28	12	45	M2,5	1,3	0,3	18.404.40.04.Z/85	30817157
40	5	11	34	85	28	8	45	M2,5	1,3	0,4	18.404.40.05.Z/85	30817158
40	6	12	34	85	37	10	46	M5	2,5	0,4	18.404.40.06.Z/85	30817160
40	8	14	34	85	37	10	46	M6	3	0,4	18.404.40.08.Z/85	30817161
40	10	16	34	85	41	10	47	M5	2,5	0,4	18.404.40.10.Z/85	30817162
40	12	18	34	85	46	10	47	M5	2,5	0,4	18.404.40.12.Z/85	30817165

HPH - High Performance Holder HPH 3° MULTI

DIN 69893-5

Schlanke Ausführung, 3°

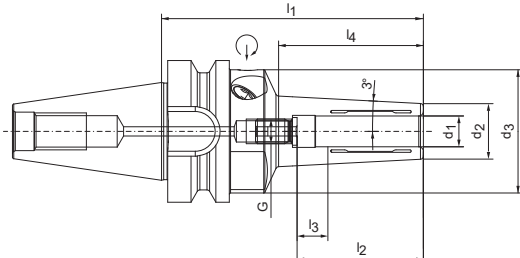


Nenngröße HSK-E	Baumaße							G	sw	Gewicht [kg]	Bestell-Bezeichnung	Bestell-Nr.
	d ₁	d ₂	d ₃	l ₁	l ₂	l ₃	l ₄					
50	3	9	42	85	28	16	37	M2,5	1,3	0,6	18.404.50.03.Z/85	30817167
50	4	10	42	85	28	12	37	M2,5	1,3	0,6	18.404.50.04.Z/85	30817169
50	5	11	42	85	28	8	37	M2,5	1,3	0,6	18.404.50.05.Z/85	30817175
50	6	12	42	85	37	10	38	M5	2,5	0,6	18.404.50.06.Z/85	30817178
50	8	14	42	85	37	10	38	M6	3	0,6	18.404.50.08.Z/85	30817181
50	10	16	42	85	41	10	39	M8x1	3	0,6	18.404.50.10.Z/85	30817186
50	12	18	42	85	46	10	39	M8x1	3	0,6	18.404.50.12.Z/85	30817187

HPH - High Performance Holder HPH 3° MULTI

ISO 7388-2 (JIS B6339)

Schlanke Ausführung, 3°, Kühlmittelzufuhr gemäß ISO 7388-2, Form JD



Nenngröße BT	Baumaße							G	sw	Gewicht [kg]	Bestell-Bezeichnung	Bestell-Nr.
	d ₁	d ₂	d ₃	l ₁	l ₂	l ₃	l ₄					
30	3	10	40	85	28	16	45	M2,5	1,3	0,6	22.404.30.03.Z/85	30818761
30	4	12	40	85	28	12	45	M2,5	1,3	0,6	22.404.30.04.Z/85	30818762
30	5	13	40	85	28	8	45	M2,5	1,3	0,6	22.404.30.05.Z/85	30818763
30	6	14	40	85	37	10	46	M5	2,5	0,6	22.404.30.06.Z/85	30818764
30	8	16	40	85	37	10	46	M6	3	0,7	22.404.30.08.Z/85	30818765
30	10	18	40	85	41	10	47	M8x1	3	0,7	22.404.30.10.Z/85	30818766
30	12	20	40	85	46	10	47	M8x1	3	0,7	22.404.30.12.Z/85	30818767
30	14	24	40	85	46	10	47	M8x1	3	0,7	22.404.30.14.Z/85	30818769
30	16	26	40	85	49	10	48	M8x1	3	0,7	22.404.30.16.Z/85	30818770
30	18	28	40	85	49	10	48	M8x1	3	0,7	22.404.30.18.Z/85	30818772
30	20	30	40	85	51	10	49	M8x1	3	0,7	22.404.30.20.Z/85	30818773

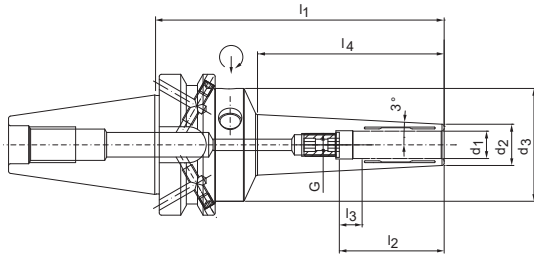
Alle Maßangaben in mm.

Grundeinstellung Form JD. Falls Form JF (ehem. B) gewünscht, bitte bei Bestellung angeben.

HPH - High Performance Holder HPH 3° MULTI

ISO 7388-2 (JIS B6339)

Schlanke Ausführung, 3°, Kühlmittelzufuhr gemäß ISO 7388-2, Form JD/JF



Nenngröße BT	Baumaße							G	sw	Gewicht [kg]	Bestell-Bezeichnung	Bestell-Nr.
	d ₁	d ₂	d ₃	l ₁	l ₂	l ₃	l ₄					
40	3	9	49,5	120	28	16	72	M2,5	1,3	1,3	22.404.40.03.Z.120	30777235
40	3	13	49,5	160	28	16	109	M2,5	1,3	1,6	22.404.40.03.Z/160	30856800
40	3	13	49,5	200	28	16	150	M2,5	1,3	1,9	22.404.40.03.Z/200	30857100
40	4	10	49,5	120	28	12	72	M2,5	1,3	1,3	22.404.40.04.Z.120	30777237
40	4	14	49,5	160	28	12	109	M2,5	1,3	1,7	22.404.40.04.Z/160	30856801
40	4	14	49,5	200	28	12	150	M2,5	1,3	1,9	22.404.40.04.Z/200	30857102
40	5	11	49,5	120	28	8	72	M2,5	1,3	1,3	22.404.40.05.Z.120	30777238
40	5	15	49,5	160	28	8	109	M2,5	1,3	1,7	22.404.40.05.Z/160	30856802
40	5	15	49,5	200	28	8	150	M2,5	1,3	2	22.404.40.05.Z/200	30857104
40	6	12	49,5	120	37	10	72	M5	2,5	1,3	22.404.40.06.Z.120	30756850
40	6	16	49,5	160	37	10	111	M5	2,5	1,7	22.404.40.06.Z/160	30856803
40	6	16	49,5	200	37	10	152	M5	2,5	2	22.404.40.06.Z/200	30857105
40	8	14	49,5	120	37	10	72	M6	3	1,3	22.404.40.08.Z.120	30756851
40	8	18	49,5	160	37	10	111	M6	3	1,7	22.404.40.08.Z/160	30856804
40	8	18	49,5	200	37	10	152	M6	3	2,0	22.404.40.08.Z/200	30857106
40	10	16	49,5	120	41	10	73	M8x1	3	1,3	22.404.40.10.Z.120	30756852
40	10	20	49,5	160	41	10	113	M8x1	3	1,8	22.404.40.10.Z/160	30856806
40	10	20	49,5	200	41	10	154	M8x1	3	2,2	22.404.40.10.Z/200	30857112
40	12	18	49,5	120	46	10	74	M10x1	5	1,3	22.404.40.12.Z.120	30756853
40	12	22	49,5	160	46	10	114	M10x1	5	1,9	22.404.40.12.Z/160	30856808
40	12	22	49,5	200	46	10	155	M10x1	5	2,2	22.404.40.12.Z/200	30857114
40	14	22	49,5	120	46	10	71	M10x1	5	1,4	22.404.40.14.Z.120	30856795
40	14	26	49,5	160	46	10	113	M10x1	5	2	22.404.40.14.Z/160	30856809
40	14	26	49,5	200	46	10	154	M10x1	5	2,5	22.404.40.14.Z/200	30857116
40	16	24	49,5	120	49	10	71	M12x1	5	1,5	22.404.40.16.Z.120	30856796
40	16	28	49,5	160	49	10	113	M12x1	5	2,1	22.404.40.16.Z/160	30856810
40	16	28	49,5	200	49	10	154	M12x1	5	2,6	22.404.40.16.Z/200	30857117
40	18	26	49,5	120	49	10	72	M12x1	5	1,5	22.404.40.18.Z.120	30856797
40	18	30	49,5	160	49	10	114	M12x1	5	2,2	22.404.40.18.Z/160	30856811
40	18	30	49,5	200	49	10	155	M12x1	5	2,6	22.404.40.18.Z/200	30857119
40	20	28	49,5	120	51	10	72	M16x1	5	1,5	22.404.40.20.Z.120	30856799
40	20	32	49,5	160	51	10	114	M16x1	5	2,2	22.404.40.20.Z/160	30856813
40	20	32	49,5	200	51	10	155	M16x1	5	2,7	22.404.40.20.Z/200	30857120

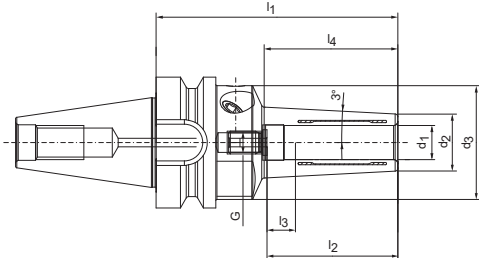
Alle Maßangaben in mm.

Grundeinstellung Form JD. Falls Form JF (ehem. B) gewünscht, bitte bei Bestellung angeben.

HPH - High Performance Holder HPH 3° MULTI

ISO 7388-2 (JIS B6339)

Schlanke Ausführung, 3°, mit Plananlage, Form JD

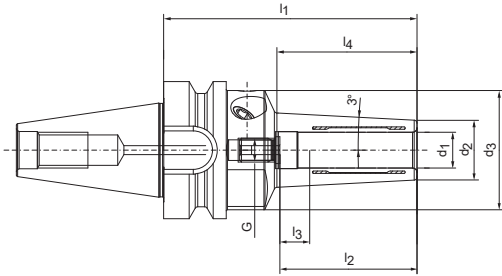


Nenngröße BT-FC	Baumaße							G	sw	Gewicht [kg]	Bestell-Bezeichnung	Bestell-Nr.
	d_1	d_2	d_3	l_1	l_2	l_3	l_4					
30	3	10	40	85	28	16	45	M2,5	1,3	0,6	27.404.30.03.Z/85	30818925
30	4	12	40	85	28	12	45	M2,5	1,3	0,6	27.404.30.04.Z/85	30818927
30	5	13	40	85	28	8	45	M2,5	1,3	0,6	27.404.30.05.Z/85	30818930
30	6	14	40	85	37	10	46	M5	2,5	0,6	27.404.30.06.Z/85	30818932
30	8	16	40	85	37	10	46	M6	3	0,6	27.404.30.08.Z/85	30818934
30	10	18	40	85	41	10	47	M8x1	3	0,6	27.404.30.10.Z/85	30818936
30	12	20	40	85	46	10	47	M8x1	3	0,6	27.404.30.12.Z/85	30818939
30	14	24	40	85	46	10	47	M8x1	3	0,7	27.404.30.14.Z/85	30818941
30	16	26	40	85	49	10	48	M8x1	3	0,7	27.404.30.16.Z/85	30818942
30	18	28	40	85	49	10	48	M8x1	3	0,7	27.404.30.18.Z/85	30818944
30	20	30	40	85	51	10	49	M8x1	3	0,7	27.404.30.20.Z/85	30818947

HPH - High Performance Holder HPH 3° MULTI

ISO 7388-2 (JIS B6339)

Schlanke Ausführung, 3°, mit Plananlage, Form JD



Nenngröße BT-FC	Baumaße							G	sw	Gewicht [kg]	Bestell-Bezeichnung	Bestell-Nr.
	d ₁	d ₂	d ₃	l ₁	l ₂	l ₃	l ₄					
40	3	9	49,5	120	28	16	72	M2,5	1,3	1,3	27.404.40.03.Z/120	30909966
40	4	10	49,5	120	28	12	72	M2,5	1,3	1,3	27.404.40.04.Z/120	30909968
40	5	11	49,5	120	28	8	72	M2,5	1,3	1,3	27.404.40.05.Z/120	30909970
40	6	12	49,5	120	37	10	72	M5	2,5	1,3	27.404.40.06.Z/120	30909971
40	8	14	49,5	120	37	10	72	M6	3	1,3	27.404.40.08.Z/120	30909972
40	10	16	49,5	120	41	10	73	M8x1	3	1,3	27.404.40.10.Z/120	30909973
40	12	18	49,5	120	46	10	74	M10x1	5	1,3	27.404.40.12.Z/120	30909975
40	14	22	49,5	120	46	10	71	M10x1	5	1,4	27.404.40.14.Z/120	30909976
40	16	24	49,5	120	49	10	71	M12x1	5	1,5	27.404.40.16.Z/120	30909977
40	18	26	49,5	120	49	10	72	M12x1	5	1,5	27.404.40.18.Z/120	30909978
40	20	28	49,5	120	51	10	72	M16x1	5	1,5	27.404.40.20.Z/120	30909979

Hydrodehnspanntechnik

Anwendungsbereiche der Hydrodehnspanntechnik



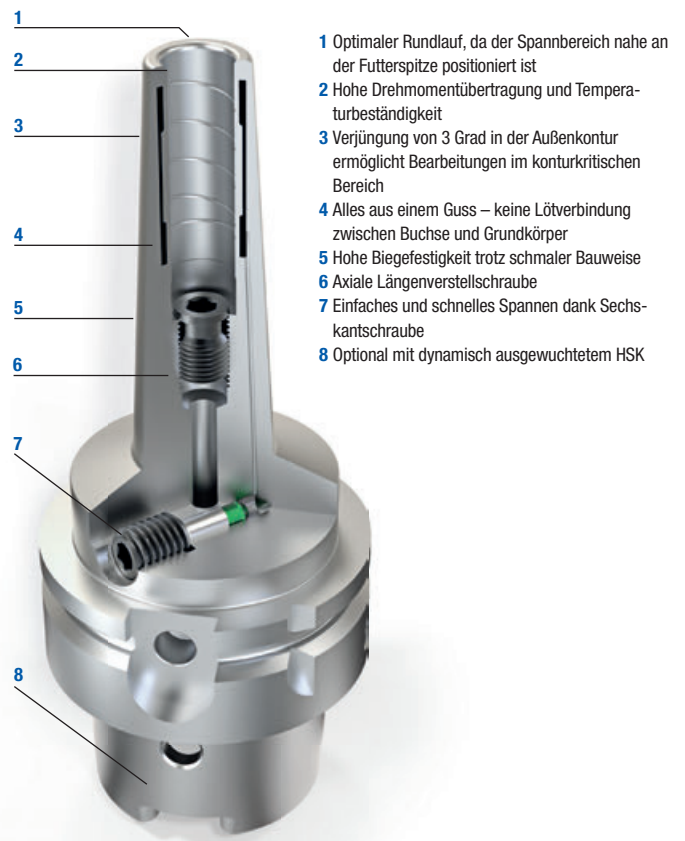
Unsere Hydro-Dehnspannfutter bzw. HPH - High Performance Holder mit axial- oder radial betätigbarer Längenverstellung kommen an Holz- und Metallbearbeitungsmaschinen mit rotierenden Werkzeugen zum Einsatz. Je nach Einsatzart gibt es verschiedene Ausführungen wie z. B.

Spannfutter für automatischen Werkzeugwechsel nach:
ISO 7388-1 (DIN 69871); DIN 69893-1, DIN 69893-6, DIN 69893-5 und
ISO 7388-2 (JIS B6339)

Spannfutter für manuellen Werkzeugwechsel nach:
DIN 69893-1

HPH 3° Multi - Additiv gefertigte Hydrodehnspanntechnik

Mit der neuen HPH Technologie mit schlanker Kontur gelingt WTE eine Revolution in der Spanntechnik. Erstmals ist es möglich, die Vorteile eines Hydro-Dehnspannfutters in einem noch breiteren Anwendungsspektrum zu nutzen. Zum einen weist das neue Spannfutter eine schlanke Kontur mit der vom Schrumpffutter bekannten Verjüngung von drei Grad auf. Zum anderen bietet es die Vorteile der WTE HPH (High Performance Holder) Technologie. Nicht nur für den Formenbau bietet das neue Spannfutter signifikante Vorteile sondern auch für Anwendungen im Automotive- und Aerospace-Bereich. Denn: Die HPH Technologie mit schlanker Kontur eignet sich auch für alle Bearbeitungen im konturkritischen Bereich.



- 1 Optimaler Rundlauf, da der Spannbereich nahe an der Futterspitze positioniert ist
- 2 Hohe Drehmomentübertragung und Temperaturbeständigkeit
- 3 Verjüngung von 3 Grad in der Außenkontur ermöglicht Bearbeitungen im konturkritischen Bereich
- 4 Alles aus einem Guss – keine Lötverbindung zwischen Buchse und Grundkörper
- 5 Hohe Biegefestigkeit trotz schmaler Bauweise
- 6 Axiale Längenverstellungsschraube
- 7 Einfaches und schnelles Spannen dank Sechskantschraube
- 8 Optional mit dynamisch ausgewuchertem HSK

Kompetenzzentrum Spanntechnik Ehrenfriedersdorf







Ihr Spezialist für
Hochgenauigkeits-Spannfutter

Hydro-Dehnspannfutter
HPH - High Performance Holder
Schrumpffutter
CNC Präzisionsbohrfutter
NC Standardbohrfutter
MICRO Universal-Spannfutter
Dienstleistungen

www.wte-tools.de

